

# SIEOG

Società Italiana di  
Ecografia Ostetrico  
Ginecologica e  
Metodologie  
Biofisiche

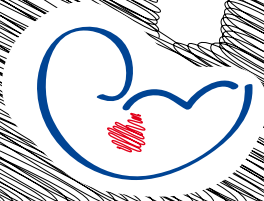


UNIVERSITÀ DI PISA



Azienda Ospedaliera  
Universitaria Pisana

## Giornate pisane di ecografia in ostetricia e ginecologia II edizione



Programma preliminare

# *Corso avanzato sieog sul cuore fetale*

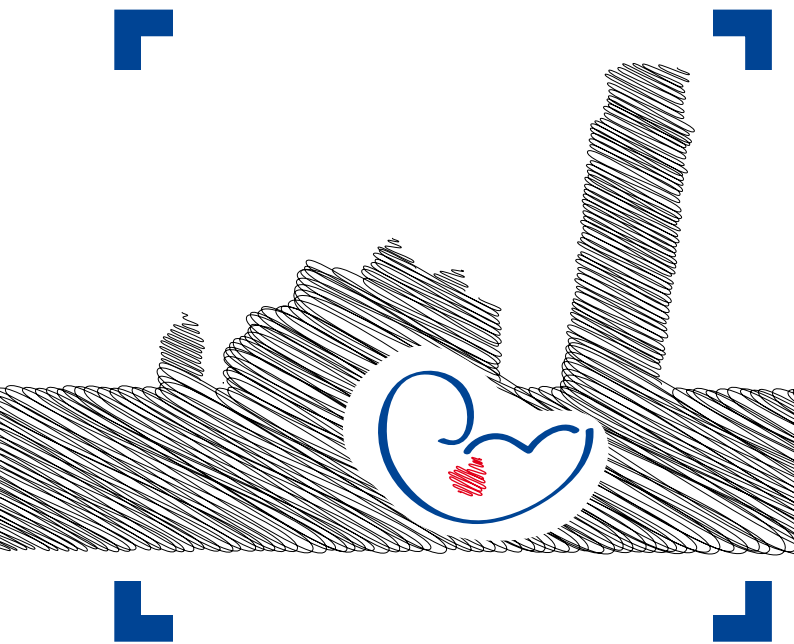
**Pisa, Palazzo dei Congressi  
18-19 giugno 2010**

Presidenti  
**Andrea R. Genazzani  
Paolo Volpe**

Direttore del Corso  
**Carlo Luchi**

ECM  
accreditamento  
richiesto

Sito web  
[www.giornatepisane.it](http://www.giornatepisane.it)  
[www.sieog.it](http://www.sieog.it)



Lo studio di un organo in movimento, il cuore, all'interno di un organismo a sua volta in movimento, il feto, costituisce da sempre, una sfida diagnostica per la medicina. Gli attuali e più moderni strumenti ecografici permettono di ottenere indicazioni diagnostiche anche in situazioni difficoltose per chi ne fa un'alleato quotidiano nella pratica clinica in medicina fetale. Questo presuppone, però, una profonda conoscenza dell'anatomia cardiaca, della patologia e quindi delle modificazioni anatomico-funzionali che ne conseguono oltre ad una chiara e precisa collocazione spazio-temporale intrafetale che tali modificazioni comportano all'organo cuore ed alla dinamica vascolare ad esso correlata.

Le anomalie congenite cardiache rappresentano, in percentuale, la patologia fetale più frequente ed oggi, grazie alle metodiche ed alle competenze clinico-diagnostiche sempre più qualitativamente perfezionate, è possibile sospettare già dal primo trimestre e quindi diagnosticare in epoca poco più avanzata, la maggior parte di esse per permettere, così, di programmare interventi terapeutici

in epoca post-natale o, addirittura, eseguire terapie già in utero. Da qui la necessità di estendere la conoscenza di questo prezioso argomento alla maggior parte degli operatori in diagnostica prenatale.

La Società Italiana di Ecografia in Ostetricia e Ginecologia nei suoi corsi avanzati, come questo nostro di Pisa, si propone di raggiungere questo obiettivo, grazie alle competenze dei maggiori esperti italiani in medicina cardiaca fetale.

Il Corso è didatticamente strutturato in modo tale da formare sia un operatore che si avvicina alla disciplina ad acquisire le cognizioni essenziali per poter sospettare dal primo trimestre una patologia cardiaca e quindi saperla indirizzare ai centri di riferimento, sia da perfezionare operatori già esperti che vogliono incrementare la loro preparazione culturale con le ultime nozioni diagnostico-terapeutiche. Partendo dallo screening delle cardiopatie, si passerà alla diagnostica di tali patologie, alle possibilità terapeutiche in utero, alla gestione ed al timing del parto dei feti cardiopatici ed infine alle nuove

frontiere della medicina e chirurgia sia in utero che in fase post-natale.

Il corso sarà strutturato in modo tale, da avere un continuum tra docenti e discenti, con sessioni interattive e si concluderà con una sessione intitolata "The Grey Heart", in cui verranno esaminati e proposti casi di indubbio interesse diagnostico, di difficile interpretazione o che nascondono quell'essenziale che, come diceva Saint Exupery, è spesso invisibile agli occhi.

*Carlo Lucchi*

# Venerdì 18 giugno 2010

8.00 Iscrizioni  
8.30 Saluto delle autorità  
e presentazione del Corso  
*Carlo Tomassini, Cecilia Urbano,  
Andrea R. Genazzani, Paolo Volpe*

## I SESSIONE

### PATOGENESI DELLE CARDIOPATIE FETALI

*Moderano Marco Gambacciani, Bruno Murzi*

9.00-9.20 Anatomia ed embriologia del cuore fetale  
*Marco Gesi (Pisa)*

9.20-9.40 Genetica e cardiopatie: quali indagini  
effettuare?  
*Paolo Simi (Pisa)*

9.40-10.00 Anomalie cromosomiche e cardiopatie  
*Francesca Strigini (Pisa)*

10.00-10.20 Anomalie strutturali extracardiache  
e cardiopatie  
*Vincenzo D'Addario (Bari)*

10.20-10.40 Indicazioni all'ecocardiografia fetale  
*Mario Lituania (Genova)*  
*discussione*

11.00 *break*

## II SESSIONE

### DALLO SCREENING ALLA DIAGNOSI DELLE CARDIOPATIE PARTE PRIMA

*Moderano Clara Sacchini, Giovanni Centini*

11.20-11.40 Translucenza nucale e cardiopatie  
*Giorgio Rembouskos (Bari)*

11.40-12.00 Altri marcatori ecografici di cardiopatia nel  
primo trimestre  
*Carlo Luchi (Pisa)*

12.00-12.20 Ecocardiografia precoce  
*Tullio Ghi (Bologna)*  
*discussione*

### DALLO SCREENING ALLA DIAGNOSI DELLE CARDIOPATIE PARTE SECONDA

*Moderano Enrico Colosi, Vincenzo D'Addario*

12.30-12.50 Settaggio dell'ecografo per la valutazione  
del cuore fetale  
*Lucia Pasquini (Firenze)*

12.50-13.10 Cuore normale: Il passaggio dalle 4 camere  
agli assi lunghi. Metodologia e Pitfalls.  
*Dario Paladini (Napoli)*

13.10-13.30 Le informazioni ottenibili attraverso  
la scansione dei 3 vasi  
*Tullia Todros, Pietro Gaglioti (Torino)*

13.30-13.50 Potenzialità dello screening: 4 camere  
e assi lunghi  
*Gianluigi Pilu (Bologna)*  
*discussione*

14.00 *brunch*

## III Sessione

### IL CUORE FETALE NELLE PATOLOGIE SISTEMICHE

*Moderano Herbert Valensise, Patrizio Capriello*

15.00-15.20 Le sindromi da autoanticorpi e le malattie  
reumatologiche autoimmuni sistemiche.  
*Farnesca Strigini (Pisa)*

15.20-15.40 Iperparatiroidismi  
*Paolo Ghirri (Pisa)*

15.40-16.00 Ipertensione e diabete  
*Nadia Assanta (Massa)*

16.00-16.20 Emodinamica cardiaca in feti con patologia  
funzionale e restrizione della crescita  
in utero  
*Giuseppe Rizzo (Roma)*  
*discussione*

### LA DIAGNOSI ECOGRAFICA DELLE CARDIOPATIE CONGENITE. ANOMALIE SETTALI, ANOMALIE DEL CUORE DESTRO E DEI RITORNI VENOSI

*Moderano Gianluigi Pilu, Filiberto Severi*

16.30-16.55 I difetti del setto (canale AV e DIV).  
Quadri ecografici e possibili errori  
*Fabrizio Taddei (Brescia)*

16.55-17.20 Anomalie del cuore destro. Quadri ecografici  
e possibili errori  
*Giuseppe Rizzo (Roma)*

17.20-17.45 Anomalie dei ritorni venosi sistemici  
e polmonari  
*Paolo Volpe (Bari)*

17.45-18.10 Difetti settali, anomalie del cuore destro  
e dei ritorni venosi: indicatori prognostici  
*Maurizio Marasini (Genova)*  
*discussione*

# Sabato 19 Giugno 2010

## ANOMALIE DEL CUORE SINISTRO E DEL CONOTRONCO

Moderano Paolo Volpe, Tullia Todros

- 9.00-9.25 Anomalie del cuore sinistro.  
Quadri ecografici e possibili errori  
Paolo Volpe (Bari)
- 9.25-9.45 Anomalie dell'arco aortico.  
Quadri ecografici e possibili errori  
Valentina De Robertis (Bari)
- 9.45-10.10 Anomalie del conotrongo.  
Quadri ecografici e possibili errori  
Dario Paladini (Napoli)
- 10.10-10.35 Anomalie del cuore sinistro, dell'arco aortico  
e del conotrongo: gli indicatori prognostici  
Maurizio Marasini (Genova)  
*discussione*
- 11.45 *break*

## ARITMIE FETALI, ATTUALITA' TERAPEUTICHE IN UTERO E MANAGEMENT DELLA CARDIOPATIA A TERMINE

Moderano Ettore Cariatì, Antonio Boldrini

- 10.15 -11.35 Le aritmie fetali: diagnosi  
Maurizio Marasini (Genova)
- 11.35-11.55 Le aritmie fetali trattamento  
Sabrina Costa (Massa)
- 11.55-12.15 Timing e modalità del Parto del feto  
cardiopatico  
Herbert Valensise (Roma)
- 12.15-12.35 Il ruolo del neonatologo  
Ugo Bottone (Massa)
- 12.35-12.55 Quando interviene il chirurgo?  
Bruno Murzi (Massa)  
*discussione*

13.00 *brunch*

## ATTUALITA E PROSPETTIVE

Moderano Maurizio Fontanarosa, Paolo Scognamiglio

- 14.00-14.20 Cardiopatie Fetali: Il ruolo del 3-4D e del RMN  
Gianluigi Pilu (Bologna)
- 14.20-14.40 Il cuore nelle gravidanze gemellari  
Enrico Periti (Firenze)
- 14.40-15.00 Scompenso cardiaco nelle cardiopatie congenite  
Venturella Vangi (Firenze)
- 15.00-15.20 Riscontro anatomo-patologico dopo aborto  
o morte perinatale per patologia cardiaca  
Vincenzo Nardini (Pisa)  
*discussione*

## THE GREY HEART

Paolo Volpe, Dario Paladini, Gianluigi Pilu

Fabrizio Taddei, Maurizio Marasini

- 15.30-16.15 Sessione interattiva con proiezione  
di casi di interesse particolare

16.15 *Test di valutazione  
Consegna attestati*

# Società Italiana di Ecografia Ostetrica Ginecologia e Metodologie Biofisiche

## **Presidente**

**Paolo Volpe**

## **Past President**

**Tullia Todros**

## **Vicepresidenti**

**Clara Sacchini**

**Antonia Testa**

## **Consiglieri**

Carolina Axiana

Elisabetta Coccia

Lucia Lo Presti

Simona Melazzini

Giuliana Simonazzi

## **Tesoriere**

Cinzia Taramanni

## **Segretario**

Valentina De Robertis

## **Coordinatore regionale**

**Toscana**

Carlo Luchi

La SIEOG (Società Italiana di Ecografia Ostetrica e Ginecologica e Metodologie Biofisiche correlate) si propone come società scientifica che stimola e sviluppa studi sull'applicazione degli ultrasuoni e metodologie biofisiche in ambito specialistico specifico e si definisce come società a carattere culturale, scientifico, didattico, formativo che vuole rappresentare

in Italia e all'estero l'ultrasonologia e le metodologie biofisiche applicate alla Ginecologia e all'Ostetricia.

## Corso avanzato SIEOG sul cuore fetale

### **Presidenti del Corso**

**Andrea R. Genazzani**

**Paolo Volpe**

### **Direttore del Corso**

**Carlo Luchi**

### **Relatori e moderatori**

Nadia Assanta, *Massa*

Antonio Boldrini, *Pisa*

Ugo Bottone, *Massa*

Patrizio Capriello, *Pisa*

Ettore Cariati, *Firenze*

Giovanni Centini, *Siena*

Enrico Colosi, *Grosseto*

Sabina Costa, *Massa*

Vincenzo D'Addario, *Bari*

Valentina De Robertis, *Bari*

Maurizio Fontanarosa, *Firenze*

Pietro Gaglioti, *Torino*

Marco Gambacciani, *Pisa*

Marco Gesi, *Pisa*

Tullio Ghi, *Bologna*

Paolo Ghirri, *Pisa*

Mario Lituania, *Genova*

Maurizio Marasini, *Genova*

Bruno Murzi, *Massa*

Vincenzo Nardini, *Pisa*

Dario Paladini, *Napoli*

Lucia Pasquini, *Firenze*

Enrico Periti, *Firenze*

Gianluigi Pilu, *Bologna*

Giorgio Rembouskos, *Bari*

Giuseppe Rizzo, *Roma*

Paolo Scognamiglio, *Pistoia*

Filiberto Severi, *Siena*

Paolo Simi, *Pisa*

Francesca Strigini, *Pisa*

Fabrizio Taddei, *Mantova*

Herbert Valensise, *Roma*

Venturella Vangi, *Firenze*

# Scheda di iscrizione

da inoltrare via fax al n. 050501239  
o compilare online sul sito [www.giornatepisane.it](http://www.giornatepisane.it)

## PARTECIPANTE (da compilare per singolo nominativo)

\_\_\_\_\_  
Cognome e Nome

\_\_\_\_\_  
Via

\_\_\_\_\_  
C.A.P.

\_\_\_\_\_  
Comune

\_\_\_\_\_  
Prov.

\_\_\_\_\_  
Tel.

\_\_\_\_\_  
Fax.

\_\_\_\_\_  
E-mail

\_\_\_\_\_  
P. IVA

\_\_\_\_\_  
Codice Fiscale

## QUOTA INDIVIDUALE DI PARTECIPAZIONE

Non soci SIEOG

€ 350,00 (iva 20%inclusa)

Soci SIEOG

€ 250,00 (iva 20%inclusa)

Sudenti, dottorandi, specializzandi non soci SIEOG

€ 150,00 (iva 20%inclusa)

Sudenti, dottorandi, specializzandi soci SIEOG

€ 80,00 (iva 20%inclusa)

## MODALITÀ DI PAGAMENTO

### Bonifico bancario

Biomedical Technologies Srl Codice IBAN: IT 65 0010 0514 0040 0000 0016244

### Carta di credito

Carta SI  VISA  Eurocard/Mastercard  American Express

\_\_\_\_\_  
Intestatario carta

\_\_\_\_\_  
Carta Numero

\_\_\_\_\_  
Data scadenza

\_\_\_\_\_  
Firma

\_\_\_\_\_  
Data

## PRIVACY

Gli indirizzi postali ed e-mail nel nostro archivio provengono da richieste di iscrizioni o da altri elenchi o servizi di pubblico dominio e/o pubblicati in internet. Il trattamento dei dati è effettuato al fine di informarla sulle iniziative della Biomedical Technologies. I suoi dati personali vengono trattati all'interno di Biomedical Technologies Srl, responsabile del trattamento, nel rispetto di quanto stabilito dal D.lgs. N. 196/03 e in qualsiasi momento potrà esercitare i diritti di cui all'art. 7 (accesso, correzione, cancellazione, opposizione al trattamento, etc), inviando comunicazione scritta al fax 070 307727. L'adesione all'iniziativa da diritto a ricevere offerte di prodotti o servizi di Biomedical Technologies Srl se non desidera riceverle, bari la casella qui accanto

-

## Firma

\_\_\_\_\_

# SIEOG

Società Italiana di  
Ecografia Ostetrico  
Ginecologica e  
Metodologie  
Biofisiche



**Giornate pisane di ecografia  
in ostetricia e ginecologia  
II edizione  
[www.giornatepisane.com](http://www.giornatepisane.com)**



#### **Segreteria scientifica**

**Paolo Mannella, Filippo Ninni, Chiara Nanini,  
Antonia Pepe, Martina Schifano, Francesca Sceusa**

Dipartimento di Medicina della Procreazione  
e dell'Età Evolutiva Divisione di Ginecologia  
e Ostetricia "P. Fioretti", Università di Pisa

Via Roma 35 - 56126 Pisa

Tel. 050 553412 - Fax 050 553410

[c.luchi@unipi.it](mailto:c.luchi@unipi.it)

#### **Segreteria organizzativa**

**Biomedical Technologies srl**

[www.biomedicaltechnologies.com](http://www.biomedicaltechnologies.com)

[segreteria@biomedicaltechnologies.com](mailto:segreteria@biomedicaltechnologies.com)

#### **Sede legale e amministrativa**

Via P. Cugia 1 - 09129 Cagliari

Tel. 070 340293 - Fax. 070 307727

#### **Marketing and Communication Department**

Via Metauro 19 - 00198 Roma

Tel. 06 8546198 - Fax. 06 85389063

